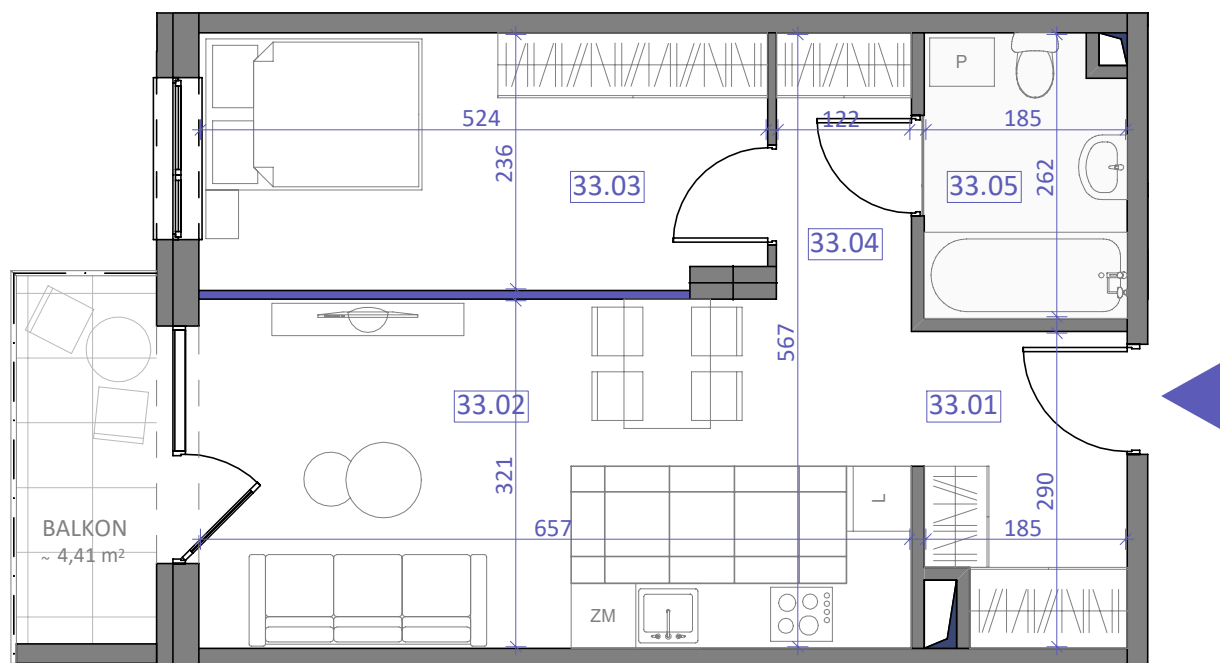
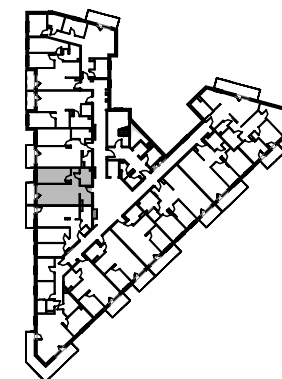




PIĘTRO II



LOKAL NR 33		
	NAZWA POMIESZCZENIA	POWIERZCHNIA
33.01	KORYTARZ	5,24m ²
33.02	SALON Z KUCHNIĄ	21,06m ²
33.03	POKÓJ	12,18m ²
33.04	KORYTARZ	3,01m ²
33.05	ŁAZIENKA	4,68m ²
SUMA POW. UŻYTKOWEJ		46,17m²
BALKON		~4,41m ²